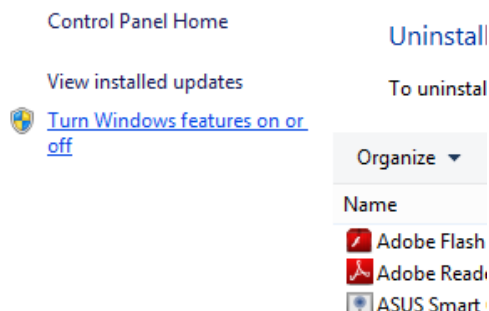




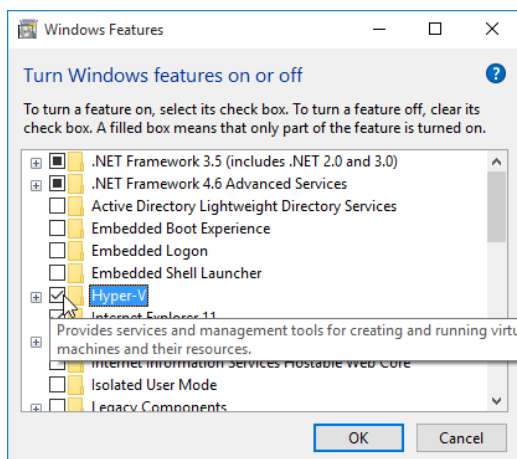


۲. در پنجره باز شده بر روی گزینه Turn Windows features on or off کلیک کنید.



شکل ۲-۹

در پنجره Windows Features همانند شکل ۳-۹ گزینه Hyper-V را انتخاب کرده و سپس بر روی OK کلیک کنید.



شکل ۳-۹

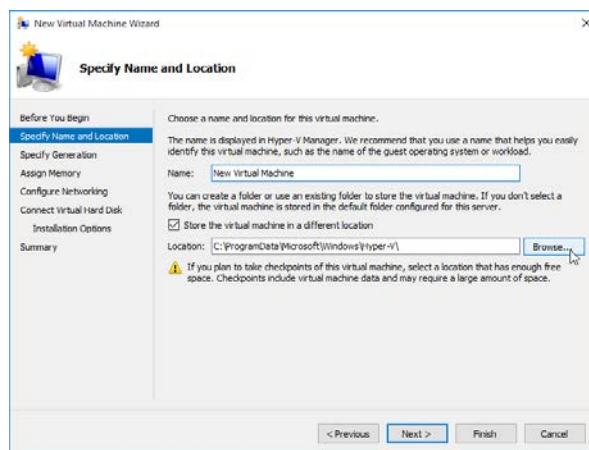
۳. پس از اتمام مراحل نصب، سیستم خود را Restart نمایید.  
پس از انجام مراحل بالا، نصب Hyper-V بر روی سیستم به اتمام رسیده و باید مراحل پیکربندی ماشین مجازی را شروع کنید.

## ایجاد و پیکربندی ماشین مجازی

پس از این که مراحل نصب Hyper-V به اتمام رسید باید اقدامات لازم را برای ساخت ماشین مجازی انجام دهید. برای این منظور در قالب تمرین ۲-۹ قصد داریم تا شما را با مراحل ساخت ماشین مجازی آشنا کنیم.

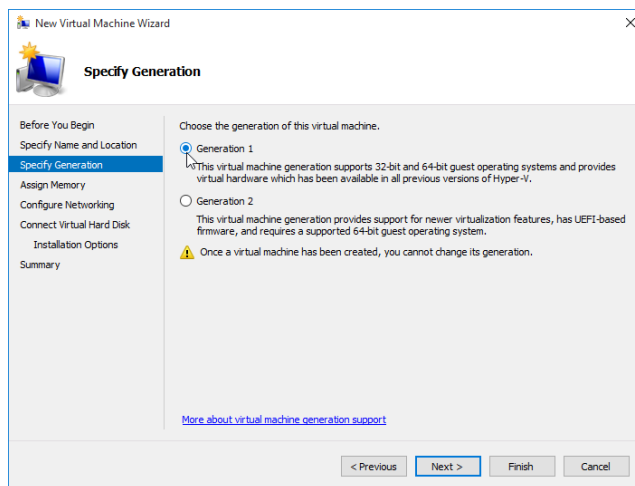


۴. در این مرحله یک نام برای ماشین مجازی، و محل ذخیره شدن فایل‌های آن مشخص کنید و در ادامه بر روی Next کلیک کنید.



شکل ۹-۶

۵. در این مرحله در صورتی که Generation 1 را انتخاب کنید بدان معناست که شما می‌خواهید از تنظیماتی که در نسل‌های قبلی Hyper-V بوده کماکان نیز استفاده کنید. ولی در صورتی که Generation 2 را انتخاب کنید به شما قابلیت‌هایی همچون PXE Boot, Secure Boot, SCSI Boot را می‌دهد ولی به یک نکته توجه کنید که سیستم اصلی شما باید حداقل دارای ویندوز 8 و یا Windows 2012 R2 باشد.

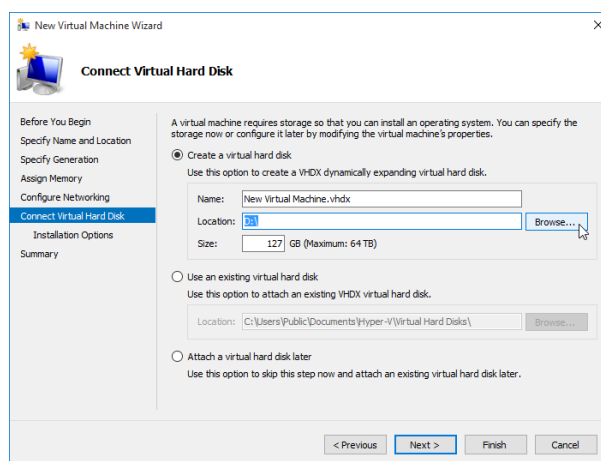


شکل ۹-۷

۶. در این مرحله می‌توانید مقدار RAM را به صورت ایستا تخصیص دهید. در صورتی که می-

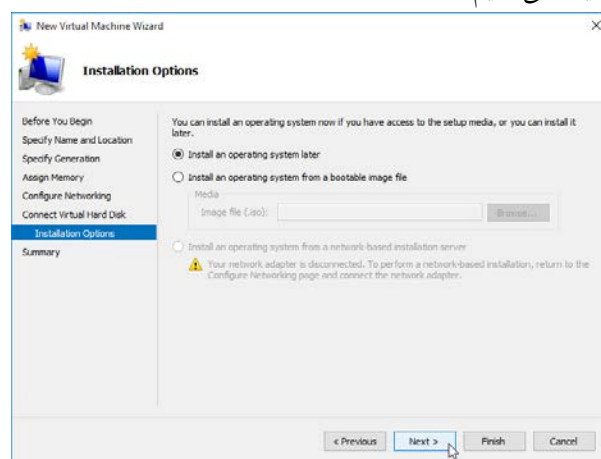


۸. در این مرحله می‌بایست دیسک مجازی خود را بسازیم، در صورتی که قبلاً دیسک مجازی ساخته‌اید گزینه دوم را انتخاب کنید و مسیر آن را مشخص کنید و در صورتی که تاکنون دیسکی نساخته‌اید گزینه اول را انتخاب و نام و حجم آن را مشخص کنید و بر روی **Next** کلیک کنید.



شکل ۹-۱۰

۹. در این مرحله می‌توان با انتخاب گزینه اول مراحل نصب ویندوز را بعداً انجام داد و یا با انتخاب گزینه دوم و معرفی یک **Image** از ویندوز مراحل نصب را انجام داد. ما در اینجا بر روی گزینه اول کلیک می‌کنیم.



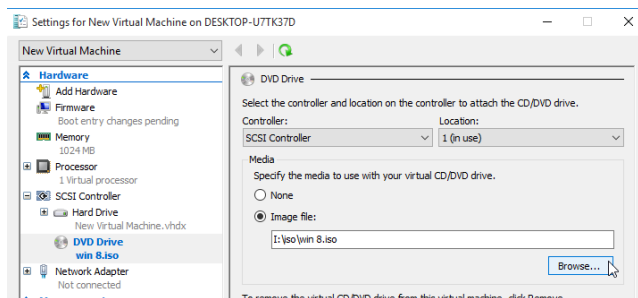
شکل ۹-۱۱

۱۰. بر روی **finish** کلیک کنید تا مراحل به اتمام برسد.



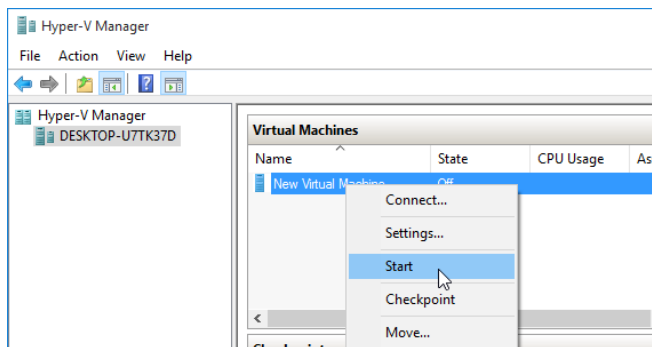


۴. در این مرحله گزینه Image file را انتخاب کنید و بر روی Browse کلیک کنید و یک Image file را انتخاب کنید و بر روی Browse کلیک کنید و بر روی Image file کلیک کنید و یک Image file را انتخاب کنید و بر روی Browse کلیک کنید.



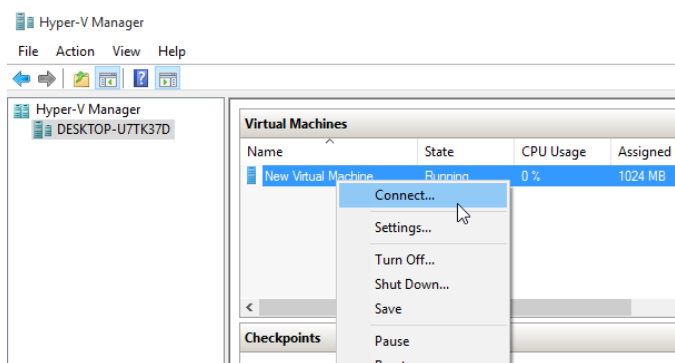
شکل ۹-۱۵

۵. پس از انجام مرحله قبل در این قسمت بر روی ماشین مجازی که تازه ساخته‌اید کلیک راست کرده و بر روی Start کلیک کنید تا ماشین مجازی شما روشن شود.



شکل ۹-۱۶

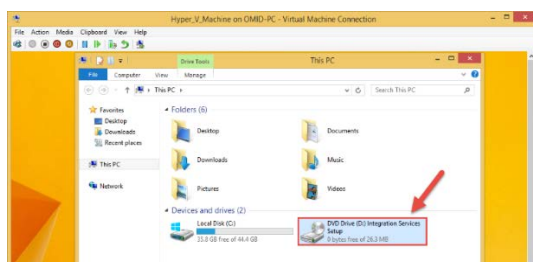
۶. مجدداً راست کلیک کنید و این بار گزینه Connect را انتخاب کنید تا مانیتور ماشین مجازی خود را مشاهده کنید.



شکل ۹-۱۷

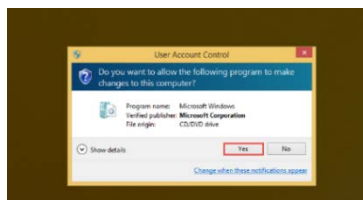


۲. به File Explorer بروید و بر روی آیکون CD/Dvd ظاهر شده، کلیک کرده تا وارد مراحل نصب شوید.



شکل ۹-۲۰

۳. از پنجره‌ی User Account Control گزینه Yes را انتخاب کنید.



شکل ۹-۳۱

۴. اگر یک اعلان با متن This Computer Is Already Running The Current Version Of Integration Services اعلام شد بر روی دکمه Ok کلیک کنید .

## ساخت و مدیریت Checkpoints

Checkpoint ها برای ذخیره کردن حالت فعلی یک ماشین مجازی استفاده می شوند . یعنی در هر زمانی که نیاز باشد، می توان وضعیت ماشین مجازی را به زمانی که Checkpoint گرفته شده تغییر داد. همچنین checkpoint ها قابل جابه جا شدن هستند و معمولاً حجم زیادی دارند. برای ایجاد یک Checkpoint تمرین ۹-۳ را انجام دهید.

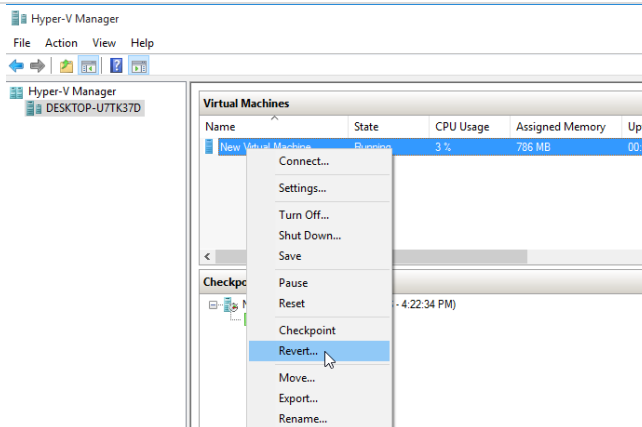
### تمرین ۹-۳

عنوان: گرفتن از وضعیت های ماشین مجازی

مراحل تمرین:

۱. ابتدا ماشین مجازی را Start و سپس Connect کنید . پس از این بر روی ماشین مجازی راست کلیک کرده و گزینه ی Checkpoint را انتخاب کنید .



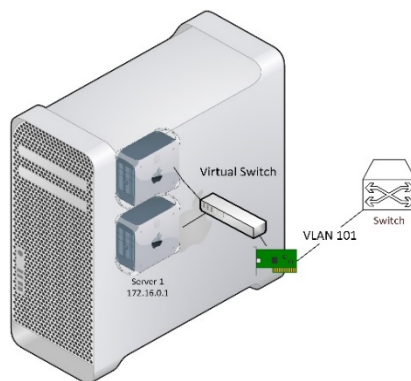


شکل ۹-۲۴

۳. در پنجره‌ی ظاهر شده گزینه Revert را انتخاب کنید، در صورتی که بیش از یک Check Points داشته باشیم برای بازگردانی به Check Point مورد نظر از قسمت Check Point ها استفاده می‌کنیم.

### مدیریت سویچ‌های مجازی (virtual switches)

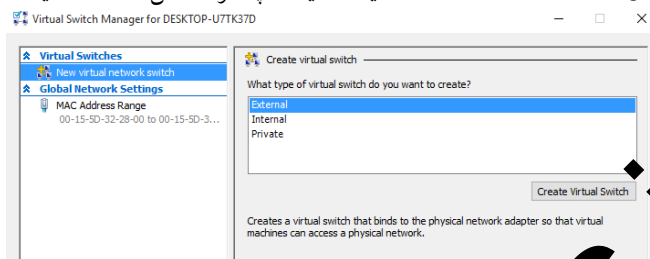
شبکه مجازی یک اتصال مجازی بین گره‌ها در شبکه مجازی و واقعی ایجاد می‌کند یا به عبارت دیگر برای این که به ماشین‌های مجازی امکان دهیم که با یکدیگر ارتباط برقرار کنند نیاز به ایجاد یک شبکه مجازی است که ارتباط بین این شبکه مجازی را سویچ‌های مجازی انجام می‌دهند. همان‌طور که در شکل ۹-۲۵ مشاهده می‌کنید درون یک ماشین فیزیکی، ۲ ماشین مجازی وجود دارد که این دو ماشین مجازی به وسیله اتصال سویچ مجازی و سویچ فیزیکی به شبکه بیرون متصل می‌شوند.



Server1.Zarrafah.net

شکل ۹-۲۵

در Hyper-V شبکه‌های مجازی را باید به‌وسیله سوئیچ‌های مجازی مدیریت کنید. برای ایجاد و مدیریت سوئیچ‌های مجازی در کنسول مدیریتی Hyper-V و در قسمت سمت راست بروی Virtual Switch Manager کلیک کنید تا پنجره شکل ۹-۲۶ نمایان شود.



شکل ۹-۲۶

Networkbooks.ir